

Ponzi Ingressi Automatici

Personalità & Sicurezza

L'azienda di Bagnara di Romagna è leader in Italia negli ingressi automatici per il settore turistico ricettivo. Specialista da 53 anni negli infissi e nella serramentistica, Ponzi da un ventennio si è specializzata anche negli ingressi automatici fondendo l'esperienza artigianale nella lavorazione del metallo e nel servizio al cliente con la cultura industriale della certificazione del prodotto e della qualità, oltre che per i processi produttivi e le macchine tecnologiche più sofisticate introdotte in azienda

Bagnara di Romagna è una ridente cittadina medievale posta nel cuore della pianura alluvionale che corre parallela all'autostrada Milano-Bologna-Rimini ed è intersecata dalla bretella autostradale che collega Ravenna con l'autostrada adriatica. Bagnara di Romagna fa parte della provincia di Ravenna anche se nel suo passato ci fu la dominazione dei milanesi Visconti prima e degli Stati della Chiesa poi.

Il territorio agricolo alterna vigneti e campi coltivati, tra i quali si sono insinuati i capannoni industriali che hanno accompagnato la crescita industriale di questo territorio. Venendo dall'autostrada, l'insegna della Ponzi accoglie con un grande parcheggio custodito e con una serie di splendidi edifici di architettura moderna che hanno occupato il posto dei campi e dei vigneti nel corso dei 53 anni di vita dell'azienda fondata dal cavalier Alessandro Ponzi, che la presiede ed è suddivisa in due aree di intervento, la Divisione Infissi Metallici e la Divisione Ingressi Automatici, che opera da una ventina di anni. L'azienda occupa un'area complessiva di 15.000 metri quadrati con quattro stabilimenti.

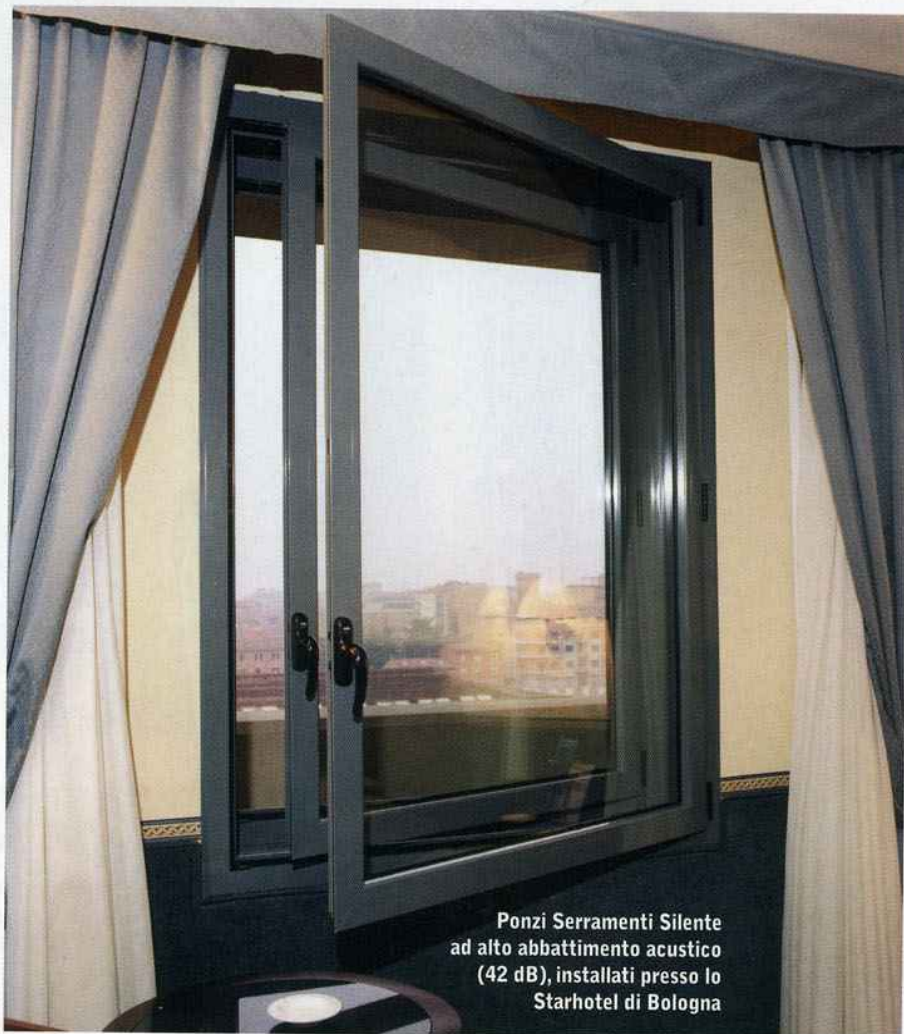
"Ponzi Ingressi Automatici, con oltre 3000 ingressi installati in alberghi, ha un ruolo di leader nel settore ricettivo turistico italiano" esordisce Andrea Ponzi, responsabile marketing dell'azienda. "La nostra forza risiede soprattutto nella capacità di innovare continuamente il prodotto e nelle soluzioni tecnologiche e architettoniche che offriamo, in grado di rispondere al meglio alle problematiche tipiche di questo settore: disciplinare i flussi di persone in entrata e in uscita dall'edificio e all'interno dello stesso tra i vari ambienti e garantire la massima sicurezza e affidabilità dei nostri ingressi. Altro punto di forza della Ponzi è la qualità del servizio postvendita che assicuriamo grazie alla capillarità della nostra presenza sul territorio. Siamo l'unica azienda autenticamente italiana nel settore, dotata di una ramificata presenza nazionale, che realizza completamente il processo

produttivo dell'ingresso e opera direttamente su tutto il territorio. Ci serviamo di partner internazionali per la parte elettronica come la Record Svizzera per le porte scorrevoli e l'olandese Boon Edam per le girevoli, progettiamo e realizziamo in azienda tutta la parte serramentistica degli accessi automatici nel settore turistico ricettivo. Disponiamo anche di un prodotto interamente Ponzi per le porte scorrevoli. Siamo degli specialisti nel settore turistico ricettivo e anche in questo senso siamo unici in Italia. La nostra struttura centrale è a Bagnara di Romagna, dove abbiamo sia gli stabilimenti produttivi che gli uffici tecnici e la direzione generale, mentre altre tre strutture esterne di nostra proprietà – a Milano, Roma e Pescara – coordinano tutte le aree territoriali del Nord Ovest, del Centro e del Sud Italia. Infine, ci avvaliamo della collaborazione di un'altra quindicina di strutture di rivenditori collocati capillarmente sul territorio

nazionale che garantiscono consulenza progettuale, una corretta installazione e un adeguato servizio postvendita."

Quali sono le caratteristiche principali che deve avere un serramento alberghiero, in particolare la porta automatica, sia essa scorrevole o girevole?

"Dagli anni '60 operiamo in questo settore e conosciamo tutte le problematiche inerenti all'isolamento richiesto in un hotel. Infatti, le qualità insonorizzanti degli infissi (in alluminio con prestazione di alto abbattimento acustico) con cui è stata realizzata la nostra nuova serie di sistemi Finestra Silente, certificata da appositi test in laboratorio fino a 42 decibel, sono ideali per qualsiasi infisso d'albergo. Per quanto riguarda gli ingressi, invece, la porta automatica è una macchina tecnologica e come tale deve garantire una serie di requisiti, tutti certificati: la durata, l'affidabilità, la sicurezza. Abbiamo



Ponzi Serramenti Silente ad alto abbattimento acustico (42 dB), installati presso lo Starhotel di Bologna

A curved glass revolving door with a silver frame, set in a modern building interior. The door is partially open, revealing a dark interior space with a reception desk and a person standing behind it. The lighting is dramatic, with strong highlights and deep shadows.

Allo Studio's Hotel di
Cologno Monzese, hotel di
design, è stata installata una
porta scorrevole curva Ponzi
Rondina che consente di
realizzare disegni
architettonici per ingressi di
grande pregio e notevole
effetto estetico



Porta girevole
automatica in vetro
modello Crystal TG.
Installazione presso un centro
congressi di Milano

realizzato porte girevoli che contengono porte scorrevoli al loro interno; abbiamo in produzione qualsiasi tipo di porta scorrevole, lineare o curva.

Siamo in grado di inserire gli ingressi automatici in qualsiasi tipologia di facciata, per valorizzarla e conferirle una personalità unica, ma anche per creare una perfetta coibentazione tra hall ed esterno grazie alle porte girevoli che impediscono al freddo d'inverno e al caldo d'estate di penetrare nella hall; lo stesso risultato si ottiene se si introducono doppie porte scorrevoli, di qualsiasi forma, a seconda dello spazio disponibile e dell'effetto che si vuole ottenere.

Utilizziamo ogni tipologia di materiali, dall'ottone al legno all'acciaio al bronzo. Famose sono le nostre porte in cristallo

che creano un impatto architettonico davvero unico. Siamo riusciti a realizzare porte girevoli di particolare complessità architettonica, oltre che tecnologica, ponendo il motore a terra anziché sul soffitto, come quella del Meridien Lingotto di Torino, progettato dall'architetto Renzo Piano, oppure quella dell'Enterprise Hotel di Milano.

Questa porta, dal diametro di 3 metri per un'altezza di 4,5 metri, è stata pubblicata non solo sulle riviste del settore alberghiero, ma anche su quelle di architettura: è composta nella parte sommitale da un cilindro in vetro scorrevole ed è stata concepita per poter essere ispezionata dal personale delle pulizie.

È un'opera d'arte, oltre che un impegnativo manufatto tecnologico.

Questa porta girevole denominata Crystal Tourniket è inserita nella vetrata, anch'essa firmata Ponzi."

Il segreto della progettazione di Ponzi Ingressi Automatici?

"Proveniamo da una cultura artigiana che si è evoluta in industria senza perdere ciò che caratterizza l'artigianato: l'amore per il lavoro ben fatto, una grande esperienza nella lavorazione del metallo, una notevole flessibilità nell'adattarsi ai desideri della committenza e una consulenza tecnica onesta e corretta.

Dell'industria abbiamo adottato le tecnologie più avanzate e di ultima generazione, come la produzione con cicli di lavoro, macchine a controllo numerico e la cultura della certificazione, di cui Ponzi è uno degli esponenti di punta in Italia.

Flessibilità e creatività nella fase progettuale, certezze e garanzie in quella produttiva e dell'installazione, oltre a una cura attenta della soddisfazione del cliente anche nella fase della postvendita: tutto ciò è Ponzi. I servizi fotografici che corredano le monografie che Hotel Domani dedica alla Ponzi da almeno un quindicennio sono la dimostrazione migliore di quanto affermo. I nostri ingressi automatici hanno aiutato non poco i nostri clienti a personalizzare le entrate dei loro alberghi inserendole in un contesto architettonico di forte impatto emozionale, garantendo un'efficacia e un'efficienza per l'accesso dell'ospite non meno importante. L'affidabilità dei nostri ingressi automatici nasce dalla nostra specializzazione e ciò è attestato da tutti i clienti che si sono rivolti a noi. Per Ponzi Ingressi Automatici non ci sono migliori referenze di quelle che sono in grado di attestare tutti gli albergatori nostri clienti."

L'attenzione alle problematiche architettoniche e tecnologiche dell'albergo italiano creano un limite nell'offerta?

"No. È semmai vero il contrario. L'ingresso automatico valorizza il grande come il piccolo hotel, l'albergo storico come la struttura dal design più futuribile, l'albergo di categoria 2 e 3 stelle come quello d'affari di categoria superiore o il relais di



Porta scorrevole automatica Ponzi TOS installata presso l'Hotel Ramada di Reggio Emilia. Sotto, lo Starhotel Tuscany di Monginevro (FI): vetrata e ingresso automatico girevole sono firmati Ponzi

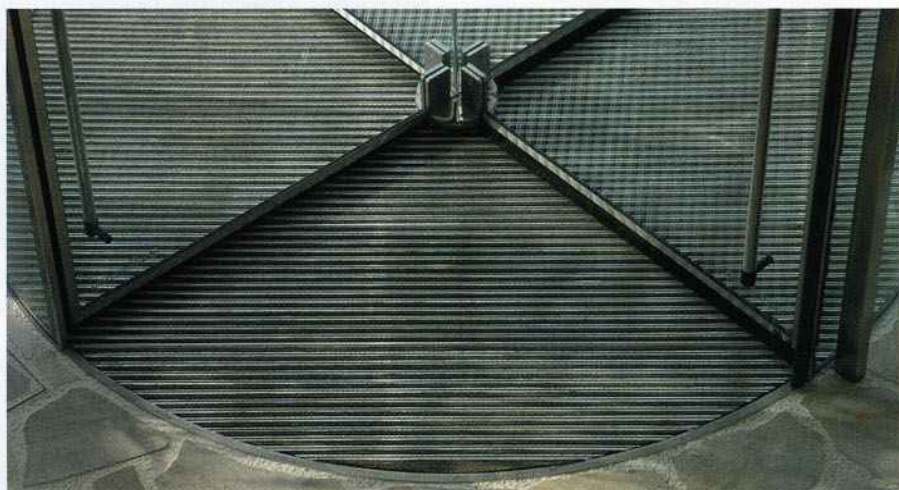




L'Hotel Waldorf di Milano Marittima (RA): porta girevole automatica Ponzi Crystal e, al primo piano, porta girevole Ponzi Tourniket con finiture in acciaio inox satinato. Le facciate sono firmate Ponzi, con il particolare sistema a ragno. Sotto, lo zerbino tecnico Ponzi Entrada ad alto potere assorbente e pulente

lusso. A Roma abbiamo fornito le porte girevoli al Marriott Park Hotel, il più grande albergo congressuale di lusso d'Europa, con le sue 600 camere e un centro congressi capace di ospitare circa 7000 persone. Al Marriott vi saranno tre ingressi girevoli di 3,80 metri di diametro, a tre ante, di grande impatto scenografico, analoghe a quelle che abbiamo installato in alcuni centri commerciali, in grado di garantire l'entrata e l'uscita rapida di un gran numero di persone.

La porta automatica inoltre si è conquistata sempre più spazio anche all'interno dell'albergo, nell'accesso tra sala e cucina per esempio, dove garantisce una maggiore efficienza e sicurezza al passaggio e può essere abbinata a una porta tagliafuoco per una totale sicurezza dei clienti e dei dipendenti. La porta automatica è destinata a imporsi laddove c'è l'esigenza di disporre di una divisione tra i vari ambienti comuni, abbinata a porte tagliafuoco, se ne esiste la necessità. Il concetto è che l'ospite non dovrebbe essere costretto a spingere o tirare a sé una porta, che non sia quella della sua camera. È quanto accade in aeroporto, in futuro accadrà anche negli alberghi. È già una realtà per esempio in un importante



albergo svizzero termale a Coira, il Quellenhof, dove l'ospite attraversa tutta la struttura e si sposta tra i vari ambienti senza dover mai toccare una porta.”

Ponzi ha creato anche un prodotto particolare, gli zerbini tecnici, che si abbinano agli ingressi automatici.

“È vero. È un prodotto complementare in cui abbiamo abbinato gomma, moquette e alluminio al fine di rimuovere lo sporco, asciugare le suole delle scarpe bagnate e bloccare l'entrata della sabbia e della polvere in albergo, soluzione ideale per esempio per gli alberghi di mare. L'ospite

che accede all'entrata automatica passa sopra lo zerbino e la combinazione tra gomma e alluminio pulisce le suole delle scarpe evitando che porti lo sporco nella hall. La gomma proviene dal riciclo di copertoni d'automobile: è un prodotto ecologico che rispecchia la nostra etica aziendale.

Al Waldorf Astoria di Milano Marittima, per esempio, uno splendido albergo di design di categoria 4 stelle, questa soluzione ha salvaguardato l'entrata dell'hotel e del ristorante del primo piano, che dà a sua volta su una terrazza rivolta verso il mare. Al Waldorf abbiamo fornito



All'Hotel Metropole di Firenze sono state installate due porte girevoli Ponzi TQ del diametro di 3,8 metri. Sotto, porta automatica girevole a due ante modello Duotour, rotante e scorrevole, installata presso una struttura di una nota catena alberghiera, Novotel

anche le due porte girevoli e la facciata in tutto vetro con elementi strutturali a ragno in acciaio inox.”

Ultime realizzazioni effettuate nel 2005?

“L'Hotel Parco dei Principi a Roccella Ionica, cui abbiamo fornito una porta automatica girevole in ottone, di grande effetto scenografico, l'Hotel Metropole a Firenze, a Novoli per l'esattezza, dove abbiamo installato un paio di porte automatiche girevoli, e lo Starhotel Monginevro, sempre a Firenze, albergo

storico profondamente ristrutturato in cui abbiamo installato una porta automatica girevole. Nostri sono anche i nuovi ingressi automatici dell'Hotel Canadian e dell'Hotel Sole a L'Aquila, entrambi in fase di restauro, e la porta automatica girevole dell'Hotel Tiffany di Roccaraso. A Torino ci siamo occupati dell'AC10 del Lingotto e stiamo installando l'ingresso automatico girevole del Golden Palace Hotel, il nuovissimo albergo di lusso del gruppo THI di Amato Ramondetti. È un edificio storico per il quale abbiamo realizzato una porta girevole con finiture in bronzo, con il

motore a pavimento e un tetto illuminato con fibre ottiche che crea un effetto assai scenografico. Il tutto è stato studiato dall'architetto Simonetti, che si sta occupando dell'interior design dell'albergo. Nel nuovo Hilton di Siracusa stiamo installando un ingresso girevole a due ante di 3,60 metri di diametro con una porta scorrevole automatica all'interno. A Ortona, vicino Pescara, per l'Hotel Mara abbiamo realizzato non solo la porta automatica girevole esterna, ma anche cinque porte automatiche scorrevoli interne. Ancora in zona, a Montesilvano





Porta automatica scorrevole Ponzi di compartimentazione interna, con particolare e preziosa finitura in foglia d'oro, installata all'Hotel Carlton di Bologna

BAGNARA DI ROMAGNA

Tra Storia e innovazione

Bagnara di Romagna è situata nel settore nord occidentale dell'ampia e fertile pianura alluvionale che circonda Ravenna. Caratterizzata da una florida economia, di derivazione in gran parte agricola, conserva un centro storico di notevole interesse, che testimonia una grande fioritura, nei vari secoli, dell'architettura civile e religiosa. In tutta la pianura emiliano-romagnola Bagnara resta l'unico esempio di "castrum" medievale integralmente conservato. L'intero sistema difensivo fu approntato nel 1354 da Barnabò Visconti, dopo che questi aveva conquistato la località. Il castello era circondato da un fossato (attualmente visibile, sebbene il suo livello abbia subito un notevole innalzamento nel corso dei secoli) e da mura di cinta, pure conservatesi integralmente fino ai nostri giorni. Si accedeva al castello da un'unica porta, munita di ponte levatoio, soppresso nel secolo diciassettesimo; il sistema difensivo era completato da cinque piccoli bastioni. La bella Rocca di Bagnara, recentemente restaurata, conserva il sistema difensivo trecentesco, poi rafforzato sotto la signoria dei Manfredi, e completato per volere di Caterina Sforza alla fine del XV secolo (tratto da: www.portale.provincia.ra.it/bagnara).

Nella periferia di Bagnara ha sede la Ponzi che ha accompagnato dal dopoguerra ai giorni nostri lo sviluppo industriale di questo paese. Dalla bottega artigiana di ferro battuto di Domenico Ponzi alle invenzioni delle gabbie per l'avicoltura, ai serramenti in alluminio opere del figlio Alessandro Ponzi, al figlio di Alessandro, Andrea, innovatore per le scelte degli ingressi automatici.

Grazie alla passione e all'amore per il proprio paese e per il settore turistico ricettivo, la famiglia Ponzi si è impegnata nel recupero di un importante edificio del 1700 nella piazza centrale di Bagnara, adibito in passato a stazione di posta, che ora dopo un lungo e scrupoloso restauro ha riaperto i battenti con un delizioso ristorante/osteria e una piccola locanda di charme, la Locanda di Bagnara, www.locandadibagnara.com.

dove abbiamo il nostro showroom, abbiamo installato una porta automatica girevole in acciaio inox lucido a specchio presso il nuovo Motel Amico all'uscita del casello autostradale.

Nostra è anche la porta girevole automatica del nuovissimo Sheraton della Divisione Alberghi a Matera del Gruppo Degennaro, che ha realizzato anche lo Sheraton Nicolaus Hotel a Bari e il Four Points Hotel Sheraton a Roma.

Ad Alberobello, in Puglia, abbiamo installato l'ingresso automatico dell'Hotel Sovrano.

Al Carlton Hotel di Bologna, del gruppo alberghiero Monrif, abbiamo fornito porte automatiche di nuova concezione di separazione tra cucina e sala ristorante in acciaio con finiture in foglia d'oro. Dalla hall non si identifica l'accesso alla cucina che è perfettamente mimetizzato."

Ponzi Ingressi Automatici

Tel. 0545-76009, Fax 0545-76827

www.ponzi-in.it

ponzi@ponzi-in.it